

Prezentace předpokladů Integrované strategie spolupráce česko-polského příhraničí na leta 2014 až 2020

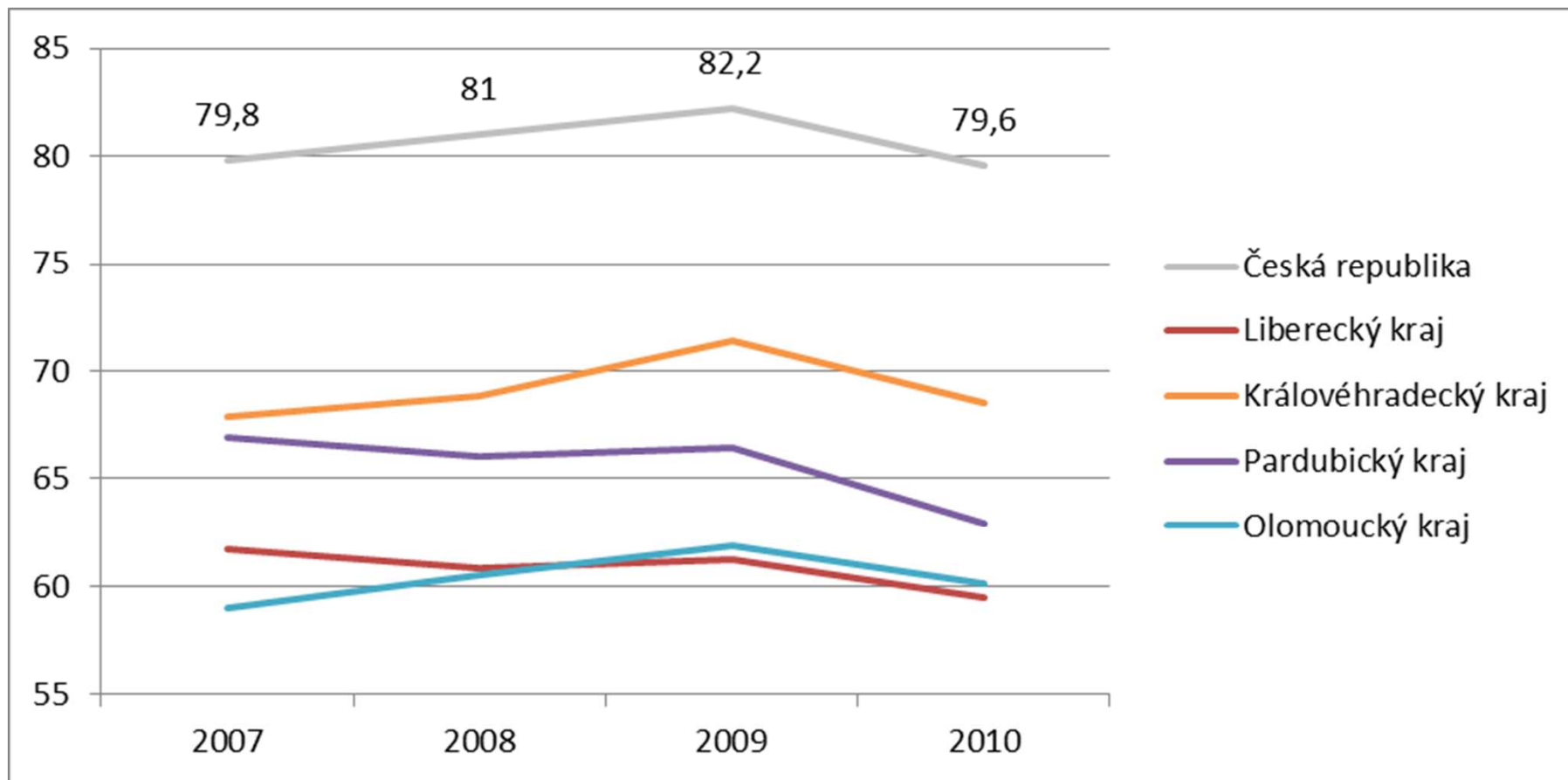
Prezentacja założeń Strategii Zintegrowanej Współpracy czesko-polskiego pogranicza na lata 2014-2020

**14. Dolnoslezské fórum územní samosprávy
18. až 19. duben 2013 — Kudowa-Zdrój**

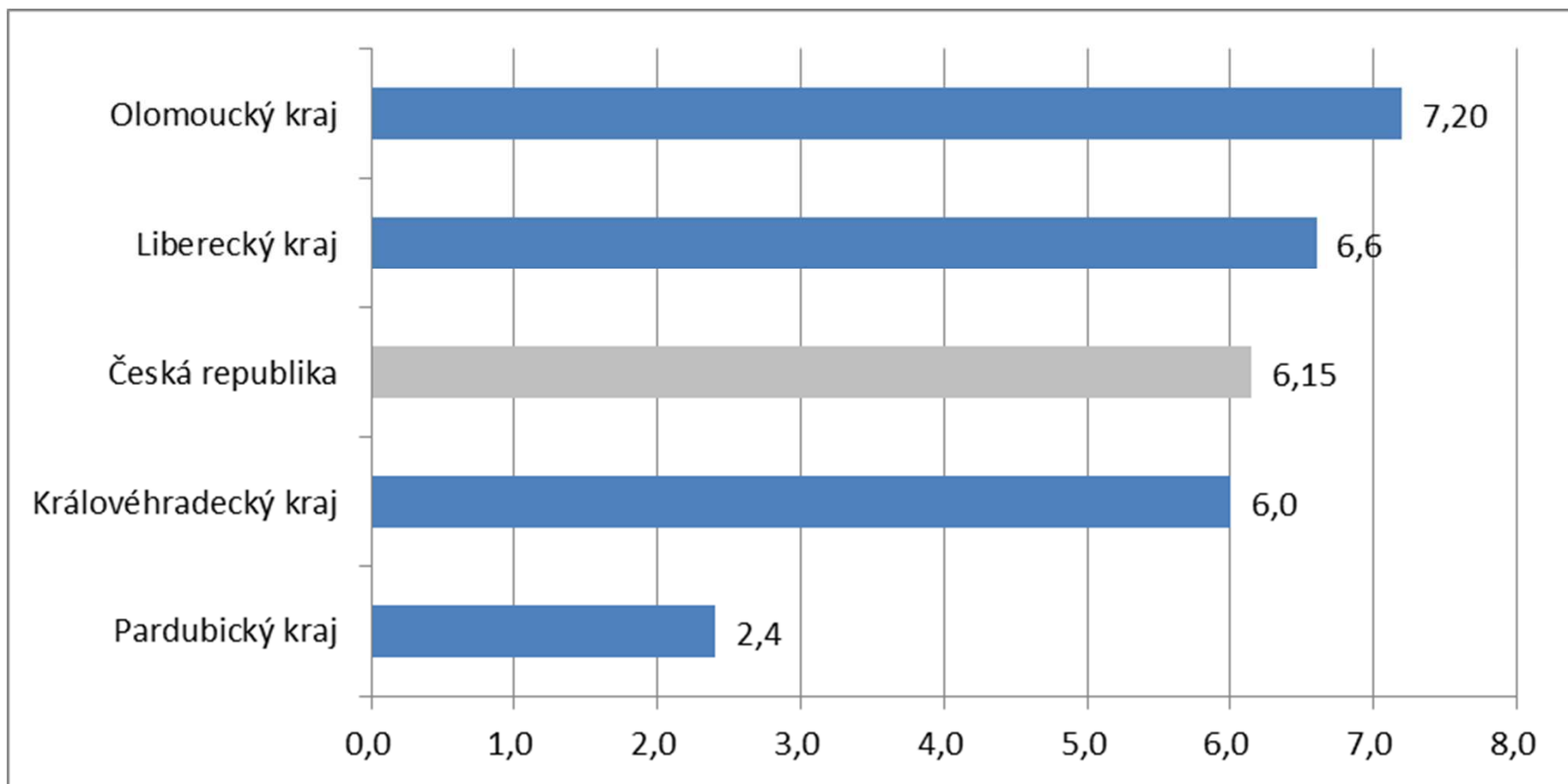
**XIV Dolnośląskie Forum Samorządu Terytorialnego
18 - 19 kwietnia 2013 r. , Kudowa - Zdrój**

	Královéhradecký kraj / Kraj Královéhradeckí	Liberecký kraj / Kraj Libereckí	Pardubický kraj / Kraj Pardubickí	Olomoucký kraj / Kraj Ołomuniecki	Česká republika / Republika Czeska
rozloha v km ² / powierzchnia w km ²	4 759	3 163	4 519	5 267	78 865
počet obyvatel / liczba ludności	554 803	439 942	517 164	641 681	10 532 770
hustota zalidnění (obyv. na 1 km ²) / gęstość zaludnienia (miesz. na 1 km ²)	117	139	114	122	134
Počet obcí / Liczba gmin	448	215	451	399	6250

Regionální HDP na 1 obyvatele, PPS, EU27 = 100
Regionalny PKB na 1 mieszkańca, , PPS, EU27 = 100

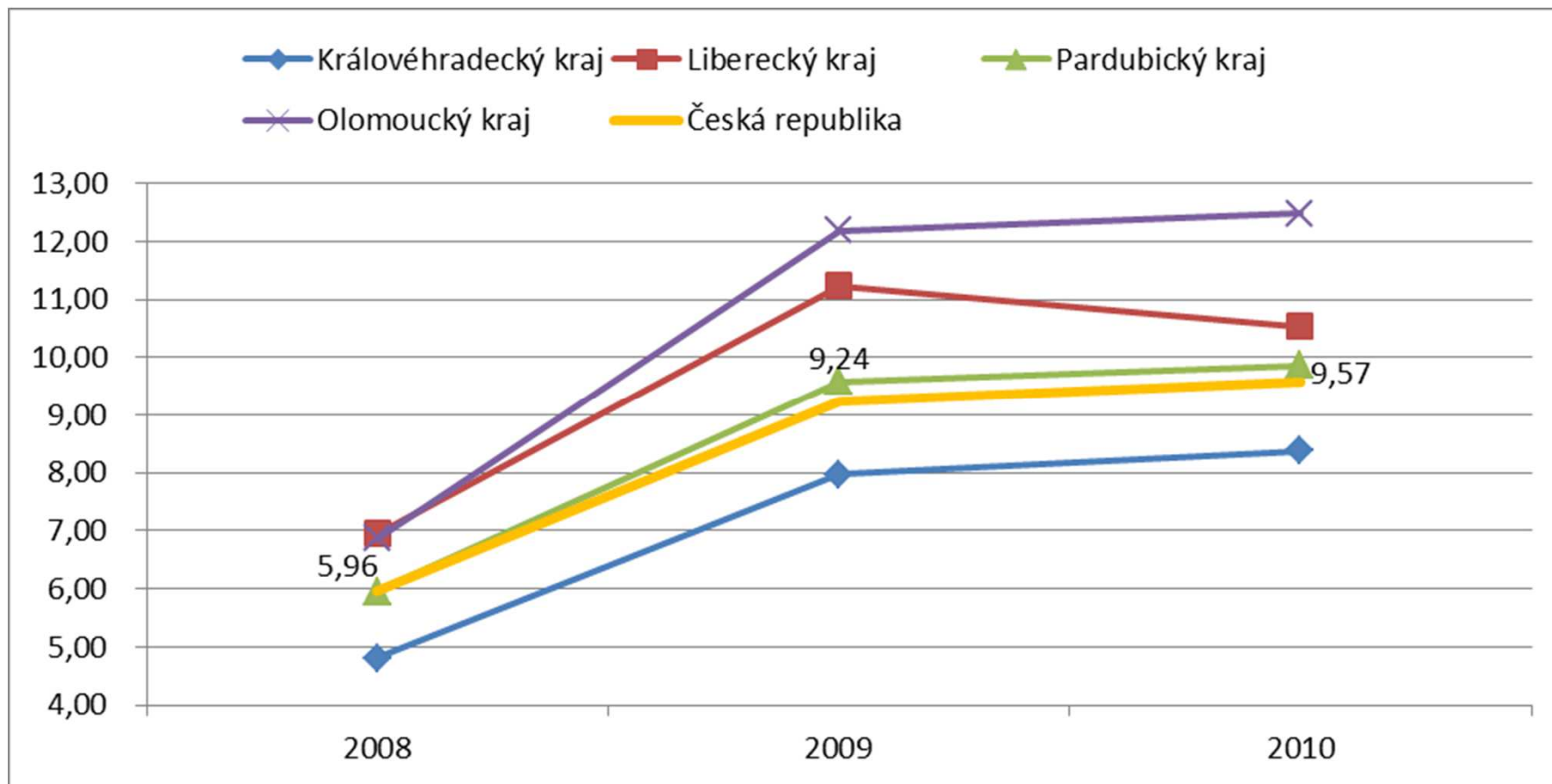


Podíl exportu do Polské republiky na exportu krajů v % (2010)
Udział eksportu do Rzeczypospolitej Polskiej w całkowitej
wartości eksportu cz. województw w % (2010)

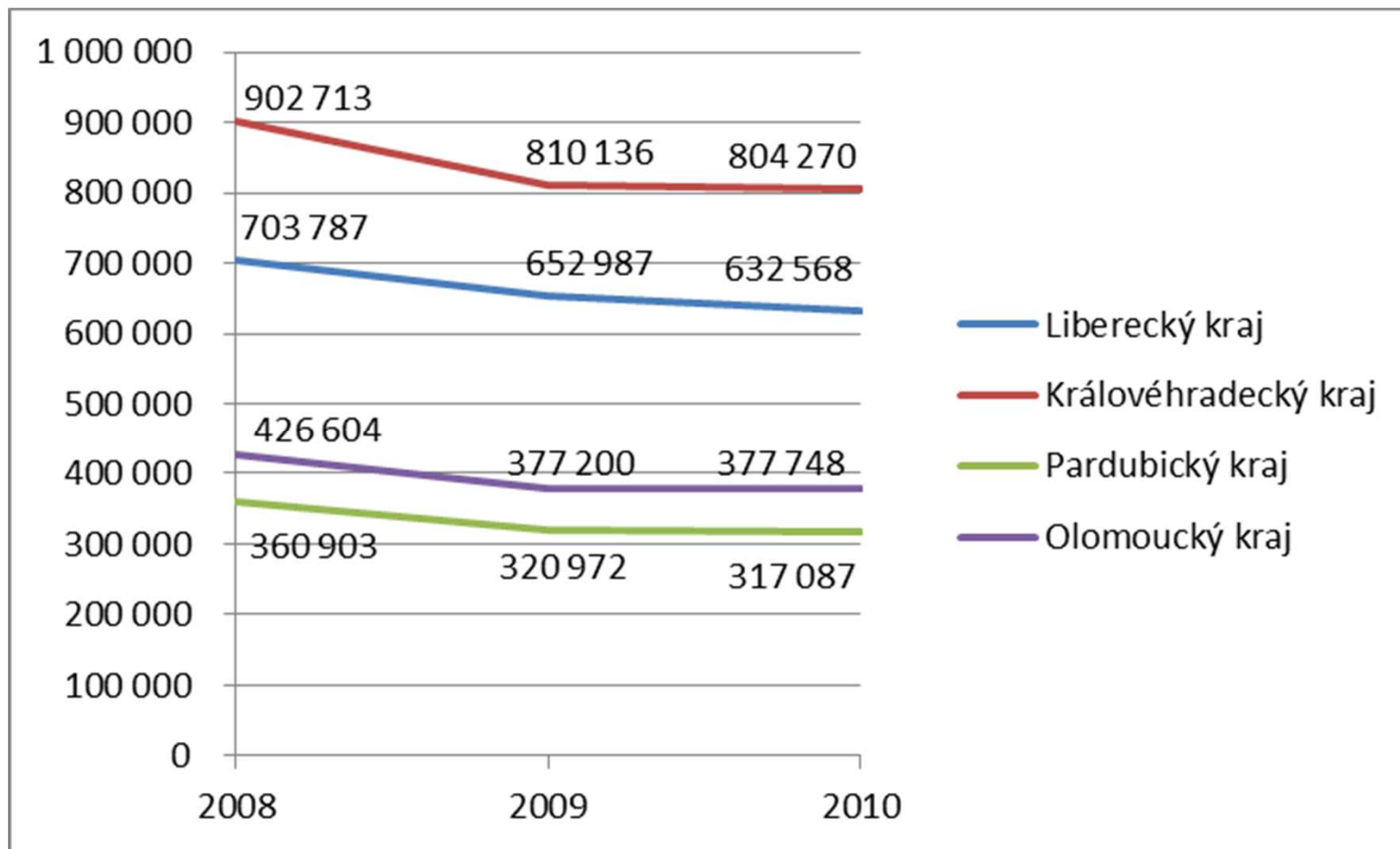


Míra registrované nezaměstnanosti v % (2008-2010)

Stopa rejestrowanego bezrobocia w % (2008-2010)



Počet hostů hromadných ubytovacích zařízení v krajích mezi lety Liczba gości obiektów zbiorowego zakwaterowania w województwach



Vybrané ukazatele za silniční dopravu

Wybrane wskaźniki ruchu drogowego



Region / Kraj	Délka silnic a dálnic / Długość komunikacji i autostrad	v tom / w tym						Hustota silnic na 1 km ² / Gęstość dróg na 1 km ²
		Dálnice / autostrady	silnice I. třídy včetně rychlostních silnic / drogi krajowe łącznie z drogami szybkiego ruchu	silnice I. Třídy / drogi krajowe	rychlostní silnice / drogi szybkiego ruchu	silnice II. Třídy drogi wojewódzkie	silnice III. Třídy / drogi powiatowe	
Královéhradecký / Královéhradecki	3 773	17	444	444	-	893	2 419	0,79
Liberecký / Liberecki	2 425	-	333	310	22	487	1 606	0,77
Olomoucký / Olomuniecki	3 566	33	435	344	91	924	2 174	0,68
Pardubický / Pardubicki	3 602	9	460	457	3	912	2 221	0,80
Celkem / Razem	13 366	59	1 671	1 555	116	3 216	8 420	0,75
<i>Česká republika / Republika Czeska</i>	<i>55 752</i>	<i>734</i>	<i>6 255</i>	<i>5 833</i>	<i>422</i>	<i>14 635</i>	<i>34 129</i>	<i>0,71</i>



Současný stav vymezeného zájmového území

Obecny stan wytyczonego obszaru zainteresowania

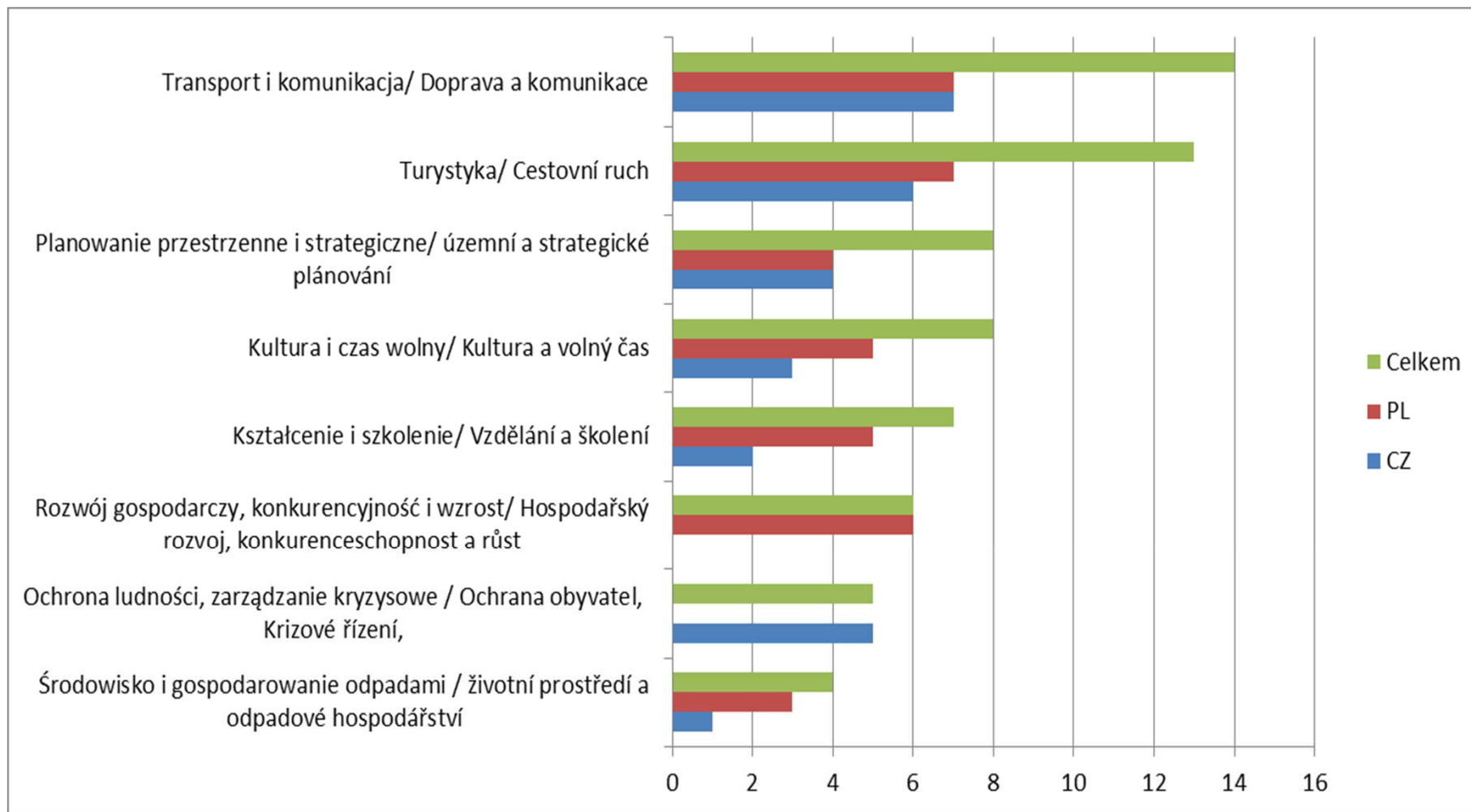
- silnou stránkou zájmového území je především cestovní ruch, geografická a historická blízkost partnerů projektu, diversifikovaná ekonomická základna a kvalitní životní prostředí
- slabinou území je především nedostatečné dopravní propojení s Polskem, zanedbanost periferních oblastí, brownfields v pohraniční oblasti a nedostatečná infrastruktura cestovního ruchu
- potenciál rozvoje zájmové oblasti je především v cestovním ruchu, podpoře podnikání, dopravě a infrastruktuře, high-tech průmyslu a výzkumu, vývoji a inovacích
- mocną stroną obszaru zainteresowania jest przede wszystkim ruch turystyczny, bliskość pod względem geograficznym jak również historycznym partnerów projektu, zdywersyfikowana baza ekonomiczna oraz jakość środowiska naturalnego
- słabą stroną przedmiotowego obszaru jest szczególnie niedostateczne połączenie komunikacyjne z Polską, zaniedbanie obszarów peryferyjnych, brownfields w obszarze pogranicza oraz niedostateczna infrastruktura ruchu turystycznego
- potencjał rozwoju obszaru zainteresowania polega przede wszystkim na ruchu turystycznym, wspieraniu przedsiębiorczości, na rozwoju transportu i infrastruktury, high-tech przemysłu oraz badaniu, rozwoju i innowacji

Současný stav vymezeného zájmového území

Obecny stan wytyczonego obszaru zainteresowania

- překážkou rozvoje zájmového území je nedostatečná dopravní infrastruktura, nízká propagace území, problémy trhu práce a obtížné sladování priorit v tak velkém území
- konkrétní opatření s vlivem na území jsou v dopravě budování dálnice D11 a dalších páteřních komunikací, v cestovním ruchu společná propagace území, produktů, služeb, společné PR a spolupráce infocenter, ve výzkumu a inovacích spolupráce univerzit, v krizovém řízení sladění krizových plánů a v územním/strategickém plánování je to koordinace územních plánů včetně sdílení dobré praxe
- przeszkodę w rozwoju obszaru zainteresowania stanowi niedostateczna infrastruktura komunikacyjna, słaba promocja regionu, kłopoty na rynku pracy oraz nietatwe ujednoczenie priorytetów w tak obszernym regionie
- konkretne środki mające wpływ na przedmiotowy obszar: w zakresie ruchu transportowego to budowa autostrady D11 i innych komunikacji kluczowych, w zakresie ruchu turystycznego to wspólna promocja regionu, produktów, usług, wspólne PR oraz współpraca turystycznych biur informacji, w zakresie badań i innowacji to współpraca uniwersytetów, w zakresie zarządzania kryzysowego to ujednoczenie planów kryzysowych, w zakresie planowania terytorialnego/strategicznego to koordynacja planów zagospodarowania przestrzennego, w tym też wymiana dobrych praktyk

Jaké oblasti spolupráce jsou nejlepší pro realizaci ESÚS ve studované území? / Jakie dziedziny współpracy najlepiej nadają się do realizacji przez EUWT w badanym obszarze ?



Zhodnocení možnosti rozvoje územní spolupráce pomocí založení ESÚS ve vymezeném zájmovém území



Ocena možnosti rozvoju współpracy terytorialnej za pomocą EUWT w określonym obszarze zainteresowania

- přínosem založení ESÚS bude jednodušší tvorba společných projektů (ESÚS žádá jménem všech jeho členů), dále společná prezentace (např. v oblasti cestovního ruchu, podpory podnikání, vzdělávání apod.) a obecně řešení nadregionálních společných témat
- nevýhodou ESÚS je jeho funkce v implementační struktuře kohezní politiky EU omezená pouze na roli žadatele. V tak velkém počtu členů bude také těžší koordinovat aktivity a obtížné sladit priority. Chod ESÚS si vyžádá aktivní přístup členů a finanční prostředky
- strategickými oblastmi spolupráce v rámci společné strategie může být cestovní ruch, dopravní infrastruktura, konkurenceschopnost území, veřejná správa a životní prostředí
- korzyści założenia EUWT to łatwiejsze budowanie wspólnych projektów (EUWT występuje w imieniu wszystkich swoich członków), z kolei wspólna prezentacja (np. w zakresie ruchu turystycznego, wspierania przedsiębiorczości, edukacji itp.) oraz ogólnie ujęte rozwiązywanie wspólnych tematów ponadregionalnych
- wady EUWT to jego funkcja w strukturze implementacyjnej polityki kohezji UE, ograniczona tylko na rolę wnioskodawcy. Duża liczba członków implikuje skomplikowaną koordynację czynności i trudne ujednocianie priorytetów. Prowadzenie działalności EUWT będzie wymagało aktywnej postawy członków oraz środków finansowych.
- w ramach wspólnej strategii, wśród obszarów strategicznej współpracy, mogą się znajdować np. ruch turystyczny, infrastruktura komunikacyjna, konkurencyjność obszaru, administracja publiczna oraz ochrona środowiska naturalnego



KRÁLOVÉHRADECKÝ
KRAJ



Cíl 3 / Cel 3
2007-2013



EVROPSKÁ UNIE / UNIA EUROPEJSKA
EVROPSKÝ FOND PRO REGIONÁLNÍ ROZVOJ / EUROPEJSKI FUNDUSZ ROZWOJU REGIONALNEGO
PŘEKRAČUJEME HRANICE / PRZEKRACZAMY GRANICE

Děkuji za pozornost

Dziękuję za uwagę

